



## HERMANN-HERZOG-SCHULE

Förderschwerpunkt Sehen  
Ganztagsschule Profil 1

Eine Einrichtung des  
**LWVHessen**



### DIE HERMANN-HERZOG-SCHULE

- ist eine lernzielübergreifende Förderschule mit dem Förderschwerpunkt Sehen
- erfüllt die Bildungsstandards für Grund-, Haupt- und Realschule, sowie den Förderschwerpunkt Lernen
- unterrichtet in kleinen Lerngruppen von der ersten bis zur zehnten Klasse

### FACHLICHKEIT IM BEREICH SEHEN

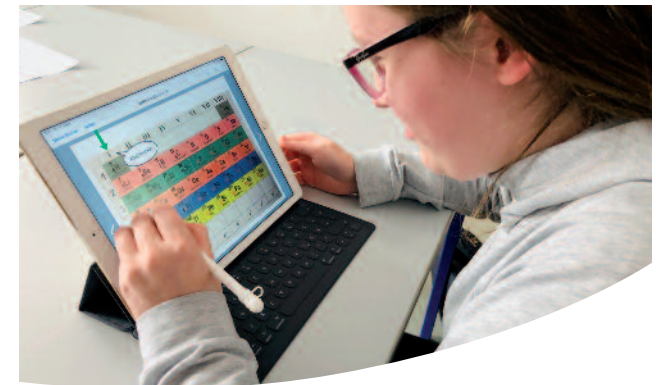
- Beratung und Ausstattung mit Hilfsmitteln in der Schule und zu Hause
- Anleitung und Einführung in die Arbeit mit den persönlichen Hilfsmitteln
- Förderung der Lebenspraktischen Fertigkeiten und Orientierung/Mobilität im Schulalltag und auf Ausflügen, Unterrichtsgängen und Klassenfahrten
- Einführung und Umgang mit blinden- und sehbehindertenspezifischen PC-Programmen

### UNTERRICHTSPRINZIPIEN

- kleine Lerngruppen (5-12 Schüler\*innen)
- i. d. Regel jahrgangsübergreifende Lerngruppen
- Klassenführung im Team bei jahrgangs- und lernzielübergreifenden Lerngruppen
- differenzierender Unterricht, auch bildungsgangübergreifend

### GRUNDSTUFE

- fünfjährige Grundschulzeit, um den sehbehinderten Kindern mehr Zeit für die Erreichung der Kompetenzen und Bildungsstandards der Grundschule zu geben
- Erweiterung der Stundentafel um die Fächer ITG (Unterricht am iPad oder PC), Schwimmen, therapeutisches Reiten, Schulbibliothek
- Sportangebot in Kooperation mit der Fachhochschule Frankfurt



### SEKUNDARSTUFE

- Individuelle PC-Arbeitsplätze für alle Schüler\*innen
- WPU mit vielfältigen ergänzenden Angeboten wie Schulband, Yoga, Garten-AG, Torball, Showdown, Schülercafé ...)
- Förderunterricht in DaZ und LRS, Arbeit am PC
- Berufsorientierung
  - Kompetenzfeststellungsverfahren
  - Betriebspraktika in Klasse 8 und 9
  - Besuch von Praktikumsbörsen, Berufsmessen, ...

### MÖGLICHE ABSCHLÜSSE

- Berufsorientierter Lernhilfe-Abschluss
- Hauptschulabschluss
- Realschulabschluss (Mittlerer Abschluss)

60327 Frankfurt/Main  
Telefon 069 242686 - 70  
E-Mail [info@hhs-frankfurt.de](mailto:info@hhs-frankfurt.de)  
[www@hhs-frankfurt.de](http://www@hhs-frankfurt.de)

code

Schulleitung **Tanja Marquardt**  
Stellvertretung **Bettina Hoffmann**

Verein der Freunde und Förderer  
der Hermann-Herzog-Schule:  
IBAN: DE09 50050201 0000 255380



## ÜBERREGIONALES BERATUNGS- UND FÖRDER- ZENTRUM (ÜBFZ) DER HERMANN-HERZOG-SCHULE

Förderschwerpunkt Sehen

Eine Einrichtung des  
**LWVHessen**

### WIR BERATEN UND UNTERSTÜTZEN SIE UND IHR KIND

- bei der Suche nach der passenden Schule für Ihr Kind
- bei der Beschaffung der richtigen Hilfsmittel
  - Lupen, Monokulare
  - Bildschirmlesegeräte
  - PC-Ausstattung
  - Tablets
- bei Fragen rund um den Umgang mit der Sehschädigung
- bei der Beantragung von Eingliederungshilfen (Nachmittag) und Teilhabeassistenten (Vormittag)

### WIR BERATEN LEHRKRÄFTE

- an allgemeinbildenden Schulen und an Förderschulen
- bei der Formulierung des Nachteilsausgleichs
- bei der Erstellung von Unterrichtsmaterialien
- beim Einsatz von Hilfsmitteln
- bei der Einrichtung eines sehbehindertengerechten Arbeitsplatzes

### WIR BIETEN

- begleitende Beratung über die gesamte Schulzeit, insbesondere
  - Einschulung
  - Übergang Klasse 4 in 5
  - Berufsorientierung und -findung
- Aktivitäten mit anderen Schüler\*innen mit Sehschädigung (Paddeln, Kochen, ...)
- PC-Kurse
- Kurse zu lebenspraktischen Fertigkeiten
- Seminare für Eltern
- Elternstammtische
- Fortbildungen für Lehrkräfte



**Ziel unserer Beratung ist ein erfolgreicher, wohnortnaher Schulbesuch.**

### WAS IST ZU TUN?

Wenn Sie Beratung und Unterstützung für Ihr Kind möchten, nehmen Sie Kontakt zu uns auf. Für eine Beratungsanfrage benötigen wir ein aktuelles Augengutachten.

### UNSER EINZUGSGEBIET

Bergstraße/Odenwald, Darmstadt, Darmstadt-Dieburg, Frankfurt, Kreis Groß-Gerau, Landkreis Offenbach, Main-Taunus-Kreis, Rheingautaunuskreis, Wiesbaden

Gutleutstraße 295 - 301  
60327 Frankfurt/Main  
Telefon 069 242686 - 70  
E-Mail [info@hhs-frankfurt.de](mailto:info@hhs-frankfurt.de)  
[www.hhs-ffm.de](http://www.hhs-ffm.de)

code

Leitung üBFZ **Nadine Lindenstruth**